

LA GAMME DE PRODUITS DINO-LITE
DESTINÉE AUX:

restaurateurs conservateurs
d'art et de papier,
collectionneurs d'antiquité,
musées et archéologues.
musea en archeologen



APPLICATIONS

Les microscopes numériques Dino-Lite sont conçus pour une vaste gamme de groupes d'utilisateur. Dans les affaires de restaurateurs d'art et de papier les groupes cibles suivants peuvent être distingués:

- > Restaurateurs de peinture et d'art
- > Collectionneurs d'antiquité et d'art
- > Musées
- > Départements médico-légaux
- > Maison de vente aux enchères
- > Archéologues
- > Paléontologues

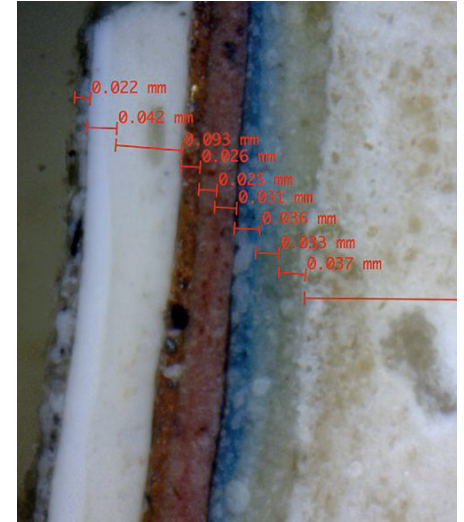
UNE SOLUTION PROFESSIONNELLE

Une solution professionnelle pour l'inspection, le contrôle de qualité, la classification et le travail sur l'art, les peintures, les reliques anciens, les antiquités ou les pièces de monnaie ancienne. Les séries ayant une distance de travail élevée de jusqu'à 15 cm permettent à l'utilisateur de travailler sous le microscope. Le polariseur réglable intégré permet de réduire l'éblouissement des objets brillants. Disponible dans un boîtier composite ou en alliage d'aluminium complet.

UN OUTIL PUISSANT

Dino-Lite a développé une gamme spéciale de microscopes et d'accessoires, conçue pour s'adapter aux besoins des restaurateurs de d'art et de papier et tous ceux qui travaillent dans le domaine de l'art, la peinture, des reliques anciens, des antiquités, des pièces de monnaie ancienne, etc. Les produits DinoLite sont disponibles pour les professionnels ainsi que pour les amateurs. Des modèles spécialement conçus avec une lumière UV, infrarouge ou un polariseur intégré constitue une solution idéale pour l'inspection et le travail sur toutes sortes d'art et d'antiquité. Associé au logiciel DinoCapture pour Windows ou DinoXcope pour Apple Macintosh, le DinoLite est un outil très puissant et facile à utiliser

LE DINO-LITE EST TRÈS UTILE POUR L'ANALYSE ET LA RESTAURATION DE PEINTURES, DOCUMENTS, TEXTILES ET AUTRES OBJETS D'ART.



DINO-LITE LOGICIEL

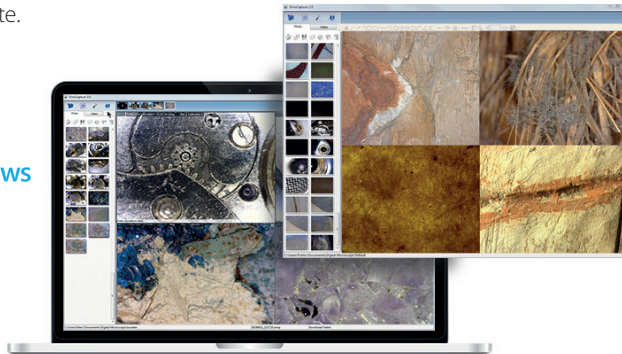
Plus d'informations: www.dino-lite.eu/support/software

AVEC LOGICIEL PROFESSIONNEL

Un environnement logiciel professionnel et fiable est essentiel pour travailler avec les accessoires d'ordinateurs tels que le microscope USB. Tous les produits USB Dino-Lite sont équipés d'un progiciel fait maison. Le logiciel DinoCapture évolue en permanence, il est gratuit pour les utilisateurs Dino-Lite et il a une fonction de mise à niveau automatique. Le logiciel DinoCapture est disponible pour les ordinateurs Windows et Macintosh. Le logiciel DinoCapture est intuitif, facile à utiliser et peut être utilisé presque sans aucune formation. Un support logiciel gratuit par e-mail et en ligne est disponible pour les utilisateurs Dino-Lite.

 Windows

 MAC OS



LANGUES

Le logiciel DinoCapture 2.0 est disponible dans plusieurs langues, telles que : Anglais, allemand, français, espagnol, chinois, japonais, portugais, italien, russe, hollandais, grec, hongrois, polonais, roumain, suédois, finlandais, danois, tchèque, croate, norvégien et turc.

FONCTIONS PRINCIPALE DU LOGICIEL

- > Capture des photos, vidéos ou vidéos accélérés
- > Sauvegarde des photos en plusieurs formats
- > Traitement avancé des images
- > Options de mesure telles que : ligne, rayon, cercle, cercle 3-points, angle, etc.
- > Mesure des images capturées ou en direct
- > Options de calibrage
- > Intégration e-mail
- > Ajout de texte et de marquages aux images
- > Intégration dans Skype pour le partage en ligne et en temps réel avec les fournisseurs, clients ou collègues
- > Connexion de plusieurs microscopes Dino-Lite
- > Contrôle des options d'éclairage du logiciel
- > Fonctionnalité IP pour visualisation à distance des images microscopiques
- > Fonctionnalité de reconnaissance de code barre/code QR
- > GPS intégration

DINO-LITE UNIVERSEL

Plus d'informations: www.dino-lite.eu/universal

AM4113ZT

Les caractéristiques principales du AM4113ZT sont:

Capteur 1.3 mégapixel | Connexion USB 2.0 | Grossissement 10-70x & 200x | Polariseur intégré réglable | 8 LED blanches commutables
Fonctionnalités de mesure | Étalonnage de mesure.



1.3 MEGAPIXEL
1280 x 1024



USB 2.0



ADJUSTABLE
~10-70x & 200x



POLARIZER
ANTI-REFLECTION



8 WHITE LEDS
SWITCHABLE



MEASUREMENT
FUNCTIONALITY



STANDARD
WORKING
DISTANCE

AM4013MZT

Les caractéristiques principales du AM4013MZT sont:

Capteur 1.3 mégapixel | connexion USB 2.0 | Grossissement 10-70x & 200x | Polariseur intégré réglable | 8 LED blanches commutables
Boîtier métallique | Fonctionnalités de mesure | Étalonnage de mesure.



1.3 MEGAPIXEL
1280 x 1024



USB 2.0



ADJUSTABLE
~10-70x & 200x



POLARIZER
ANTI-REFLECTION



8 WHITE LEDS
SWITCHABLE



MEASUREMENT
FUNCTIONALITY



STANDARD
WORKING
DISTANCE

AM4515ZT

Les caractéristiques principales du AM4515ZT sont:

Capteur 1.3 mégapixel | Connexion USB 2.0 | Grossissement 20-220x
 Polariseur intégré réglable | 8 LED blanches commutables | Lecture automatique d'agrandissement (AMR) | Fonctionnalités de mesure
 Étalonnage de mesure | Bouchons avant échangeables.



 1.3 MEGAPIXEL
1280 x 1024

 USB 2.0

 ADJUSTABLE
~20-220x

 POLARIZER
ANTI-REFLECTION

 8 WHITE LEDS
SWITCHABLE

 AUTOMATIC
MAGNIFICATION
READING
AMR

 MEASUREMENT
FUNCTIONALITY

 STANDARD
WORKING
DISTANCE

 EXCHANGEABLE
CAP

AM7915MZT

Les caractéristiques principales du AM7915MZT sont:

Capteur 5 mégapixel | Connexion USB 2.0 | Grossissement 10-220x
 Polariseur intégré réglable | 8 LED blanches commutables | Boîtier
 métallique | Contrôle flexible des LED (FLC) | Profondeur de champ
 étendue (EDOF) | Plage dynamique étendue (EDR) | Lecture
 automatique d'agrandissement (AMR) | Fonctionnalités de mesure
 Étalonnage de mesure | Bouchons avant échangeables.



 5 MEGAPIXEL
2592 x 1944

 USB 2.0

 ADJUSTABLE
~10-220x

 POLARIZER
ANTI-REFLECTION

 8 WHITE LEDS
SWITCHABLE

 METAL
HOUSING

 FLEXIBLE
LED CONTROL
FLC

 EXTENDED
DEPTH OF FIELD
EDOF

 EXTENDED
DYNAMIC RANGE
EDR

 AUTOMATIC
MAGNIFICATION
READING
AMR

 MEASUREMENT
FUNCTIONALITY

 EXCHANGEABLE
CAP

DINO-LITE LONGUE DISTANCE DE TRAVAIL

Plus d'informations: www.dino-lite.eu/longworkingdistance

AM4113ZTL

Les caractéristiques principales du AM4113ZTL sont:

Capteur 1.3 mégapixel | Connexion USB 2.0 | Grossissement 10-90x
Longue distance de travail (LWD) | Polariseur intégré réglable | 8 LED blanches commutables | Fonctionnalités de mesure | Étalonnage de mesure.



1.3 MEGAPIXEL
1280 x 1024



USB 2.0



CONTINUOUS
~10x-90x



4-15 cm

LONG WORKING
DISTANCE



POLARIZER
ANTI-REFLECTION



8 WHITE LEDS
SWITCHABLE



MEASUREMENT
FUNCTIONALITY



EXCHANGEABLE
CAP

AM4013MZTL

Les caractéristiques principales du AM4013MZTL sont:

Capteur 1.3 mégapixel | Connexion USB 2.0 | Grossissement 10-90x
Longue distance de travail (LWD) | Polariseur intégré réglable | 8 LED blanches commutables | Boîtier métallique | Fonctionnalités de mesure | Étalonnage de mesure.



1.3 MEGAPIXEL
1280 x 1024



USB 2.0



CONTINUOUS
~10x-90x



4-15 cm

LONG WORKING
DISTANCE



POLARIZER
ANTI-REFLECTION



8 WHITE LEDS
SWITCHABLE



METAL
HOUSING



MEASUREMENT
FUNCTIONALITY



EXCHANGEABLE
CAP

AM4515ZTL

Les caractéristiques principales du AM4515ZTL sont:

Capteur 1.3 mégapixel | Connexion USB 2.0 | Grossissement 10-140x
Polariseur intégré réglable | 8 LED blanches commutables | Lecture automatique d'agrandissement (AMR) | Fonctionnalités de mesure
Étalonnage de mesure | Bouchons avant échangeables.



1.3 MEGAPIXEL
1280 x 1024



USB 2.0



CONTINUOUS
~10x-140x



4-15 cm

LONG WORKING
DISTANCE



POLARIZER
ANTI-REFLECTION



8 WHITE LEDS
SWITCHABLE



AUTOMATIC
MAGNIFICATION
READING



MEASUREMENT
FUNCTIONALITY



EXCHANGEABLE
CAP

AM7915MZTL

Les caractéristiques principales du AM7915MZTL sont:

Capteur 5 mégapixel | Connexion USB 2.0 | Grossissement 10-140x
Longue distance de travail (LWD) | Polariseur intégré réglable | 8 LED
blanches commutables | Boîtier métallique | Contrôle flexible des LED
(FLC) | Profondeur de champ étendue (EDOF) | Plage dynamique
étendue (EDR) | Lecture automatique d'agrandissement (AMR)
Fonctionnalités de mesure | Étalonnage de mesure | Bouchons avant
échangeables.



5 MEGAPIXEL
2592 x 1944



USB 2.0



CONTINUOUS
~10x-140x



POLARIZER
ANTI-REFLECTION



8 WHITE LEDS
SWITCHABLE



METAL
HOUSING



FLEXIBLE
LED CONTROL
FLC



EXTENDED
DEPTH OF FIELD
EDOF



EXTENDED
DYNAMIC RANGE
EDR



AUTOMATIC
MAGNIFICATION
READING
AMR



MEASUREMENT
FUNCTIONALITY



EXCHANGEABLE
CAP

DINO-LITE ÉCLAIRAGE SPÉCIAL

Plus d'informations: www.dino-lite.eu/speciallighting

AM4113T-FVW

Les caractéristiques principales du AM4113T-FVW sont:

Capteur 1.3 mégapixel | Connexion USB 2.0 | Grossissement 10-70x & 200x | Ultraviolets (UV) LEDs avec 390-400nm | 4 blanc / 4 UV LEDs
Fonctionnalités de mesure | Étalonnage de mesure.



UV

1.3 MEGAPIXEL
1280 x 1024

USB 2.0

ADJUSTABLE
~10-70x & 200x

UV-LEDs
390~400 nm

SWITCHABLE
UV/WHITE LEDs

MEASUREMENT
FUNCTIONALITY

STANDARD
WORKING
DISTANCE

AD4113T-I2V

Les caractéristiques principales du AD4113T-I2V sont:

Capteur 1.3 mégapixel | Connexion USB 2.0 | Grossissement 20-200x
Ultraviolets (UV) 390nm et proche-infrarouge (NIR) 940nm LEDs
4 ultraviolets (UV) / 4 proche-infrarouge (NIR) LEDs | Fonctionnalités
de mesure | Étalonnage de mesure | Bouchons avant échangeables.



UV

IR

1.3 MEGAPIXEL
1280 x 1024

USB 2.0

ADJUSTABLE
~20-200x

UV-LEDs
400 nm

INFRARED
LEDs ~940nm

SWITCHABLE
UV/IR LEDs

MEASUREMENT
FUNCTIONALITY

EXCHANGEABLE
CAP

AM4115T-FVW

Les caractéristiques principales du AM4115T-FVW sont:

Capteur 1.3 mégapixel | Connexion USB 2.0 | Grossissement 20-220x
Ultraviolets (UV) LEDs avec 390-400nm | 4 blanc / 4 UV LEDs
Fonctionnalités de mesure | Étalonnage de mesure | Bouchons avant échangeables.



UV



1.3 MEGAPIXEL
1280 x 1024



USB 2.0



ADJUSTABLE
~20-220x



UV-LEDs
390~400 nm



SWITCHABLE
UV/WHITE LEDs



MEASUREMENT
FUNCTIONALITY



EXCHANGEABLE
CAP

AM7115MT-FUW

Les caractéristiques principales du AM7115MT-FUW sont:

Capteur 5 mégapixel | Connexion USB 2.0 | Grossissement 20-220x
Ultraviolets (UV) LEDs avec 375nm | 4 blanc / 4 UV LEDs | Boîtier métallique | Fonctionnalités de mesure | Étalonnage de mesure
Bouchons avant échangeables.



UV



5 MEGAPIXEL
2592 x 1944



USB 2.0



ADJUSTABLE
~20-220x



UV-LEDs
375 nm



METAL
HOUSING



MEASUREMENT
FUNCTIONALITY



EXCHANGEABLE
CAP

DINO-LITE OCULAIRES

Plus d'informations: www.dino-lite.eu/eyepiece

CAMÉRAS OCULAIRES

Grace aux caméras oculaires Dino-Lite vous pouvez transformer votre microscope conventionnel en un microscope numérique. Vous pouvez remplacer facilement l'oculaire de votre microscope non-numérique par l'oculaire DinoEye et le connecter par l'USB à votre ordinateur.

Les modèles DinoEye TV peuvent être raccordés directement à votre Télé en utilisant une connexion TV. Grace au progiciel inclus DinoCapture vous avez un environnement logiciel professionnel pour le traitement d'images et de vidéos y compris les fonctions de mesure calibrées. (seuls les modèles USB)



AM4023X

Le AM4023X a différents adaptateurs pour microscopes avec oculaire de 23, 30 ou 30.5 mm. Le logiciel DinoCapture est compris dans le produit.



MEASUREMENT
FUNCTIONALITY



FITS 23, 30, 30,5 mm
OCULARS



1.3 MEGAPIXEL
1280 x 1024



AM7025X

DinoEye AM7025X caméra oculaire. La caméra oculaire DinoEye Edge 5MP offre une qualité d'image supérieure et une réelle reproduction de couleurs.



MEASUREMENT
FUNCTIONALITY



FITS 23, 30, 30,5 mm
OCULARS



5 MEGAPIXEL
2592 x 1944



CONNECTS
TO C-MOUNT



DINO-LITE ACCESSOIRES

Plus d'informations: www.dino-lite.eu/accessories

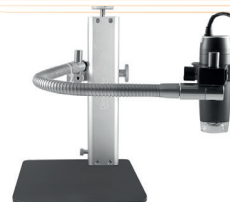


RK-06A

Le support The RK-06A de Dino-Lite est une solution stable et robuste de gamme moyenne pouvant être utilisé avec tous les microscopes numériques Dino-Lite. Il est en acier inox et en aluminium léger, et offre un ajustement précis de focalisation de même qu'un dégagement vertical rapide.

RK-10A

Le Dino-Lite RK-10A est une solution de support haut de gamme robuste et stable qui peut être utilisée avec tous les modèles professionnels Dino-Lite. Elle est construite en acier inoxydable résistant et en aluminium léger et elle offre un réglage très précis de mise au point fine ainsi que d'une fonction de libération rapide.



RK-10-FX

Le RK-10-FX est une extension de bras flexible en option pour le support RK-10A et RK-06A.



RK-10-PX

Le RK-10-PX est un bras de positionnement aux options d'ajustement précises et lisses. Il s'agit d'un excellent accessoire pour le support de haute précision RK-10A et RK-06A.



RK-10-EX

Le RK-10-EX est un bras horizontal en option pour le support RK-10A et RK-06A.



RK-10-VX

Le RK-10-VX est un bras vertical en option pour le support RK-10A et RK-06A.

DINO-LITE ACCESSOIRES

Plus d'informations: www.dino-lite.eu/accessories



MS35B

Base carrée avec colonne et un support pour plusieurs hauteurs adaptables. MS35B est une potence verticale de bureau stable qui a été conçue pour être utilisée avec les microscopes Dino-Lite.



MS52BA2

Support de bras flexible Dino, articulé et très résistant. MS52BA2 est une potence munie d'un bras articulé avec un étui pour tenir les microscopes numériques Dino-Lite.



SW-F1

Accessoire pédale de pied avec lequel vous pouvez prendre une photo avec votre pied.



RK-02

Le RK-02 est une solution de stand col de cygne durable conçues pour une utilisation flexible et polyvalente avec un microscope numérique Dino-Lite. Le C-clamp du RK-02 s'adapte à pratiquement n'importe quelle surface de jusqu'à 7 cm (3 pouces) ~ d'épaisseur, et peut être monté horizontalement ou verticalement.



WF-10

Le Streamer WF-10 WiFi permet aux modèles USB 2.0 Dino-Lite d'être utilisés sans fil dans le cadre d'applications iOS (iPhone / iPad) ou Android sur ne importe quelle tablette, smartphone ou ordinateur.



MODÈLE	RÉSOLUTION	GROSSISSEMENT	CONNEXION	LA MESURE & ÉTALONNAGE	MEASUREMENT & CALIBRATION	LED	CAPUCHONS ÉCHANGEABLES	POLARISEUR	BOÎTIER MÉTALLIQUE	ESD - SUR	GÉNÉRATION	CARACTÉRISTIQUES SUPPLÉMENTAIRES	GAMME DE PRIX	TYPE DE LEDES	DIAMÈTRE DU TUBE OCULAIRE	
AM4113ZT	1,3MP	10-70x, 200x	USB 2.0	N	Y	8	N	Y	N	N		-	€ 300-400	blanc		
AM4515ZT	1,3MP	20-220x	USB 2.0	N	Y	8	Y	Y	N	N	Edge	AMR	€ 500-600	blanc		
AM4013MZT	1,3MP	10-70x, 200x	USB 2.0	N	Y	8	N	Y	Y	Y			€ 400-500	blanc		
AM7915MZT	5 MP	10-220x	USB 2.0	N	Y	8	Y	Y	Y	Y	Edge	AMR/EDOF/EDR/FLC	€ 900-1000	blanc		
AM4113ZTL	1,3 MP	10-90x	USB 2.0	Y	Y	8	N	Y	N	N			€ 300-400	blanc		
AM4515ZTL	1,3 MP	10-140x	USB 2.0	Y	Y	8	Y	Y	N	N	Edge	AMR	€ 500-600	blanc		
AM4013MZTL	1,3 MP	20-90x	USB 2.0	Y	Y	8	N	Y	Y	Y			€ 500-600	blanc		
AM7915MZTL	5 MP	10-140x	USB 2.0	Y	Y	8	Y	Y	Y	Y	Edge	AMR/EDOF/EDR/FLC	€ 900-1000	blanc		
AM4113T-FVW	1,3 MP	10-70x, 200x	USB 2.0	N	Y	4+4	N	N	N	N			€ 300-400	390/400nm UV + blanc		
AD4113T-I2V	1,3 MP	20-200x	USB 2.0	N	Y	4+4	Y	N	N	N			€ 300-400	390/400nm UV + 940nm IR		
AM4115T-FVW	1,3 MP	10-140x	USB 2.0	Y	Y	4+4	Y	N	N	N	Edge		€ 500-600	390/400nm UV + blanc		
AM7115MT-FUW	5 MP	20-220x	USB 2.0	N	Y	4+4	Y	N	Y	Y	Edge		€ 700-800	375nm UV + blanc		
AM4023X	1,3 MP	intégré	USB 2.0	-	Y	-	-	-	-	-			€ 200-300		23,30 & 30,5 mm	
AM7025X	5 MP	intégré	USB 2.0	-	Y	-	-	-	-	-	Edge	manuel EDOF	€ 400-500		23,30 & 30,5 mm	
RK-06A	Support central robuste et stable		RK-10-EX	Bras horizontal			RK-10-VX	Bras vertical					RK-02	Stand de col de cygne		
RK-10A	Statif haut de gamme robuste et stable		RK-10-FX	Bras flexible			RK-10-PX	Bras de positionnement					MS35B	Support de bureau vertical en métal		
													MS52BA2	Support robuste avec bras flexible		
													SW-F1	Pédale		
											WF-10	Streamer WiFi pour les modèles USB 2.0 Dino-Lite				

IDÉAUX POUR LA RESTAURATION DES OBJETS ARCHÉOLOGIQUES ET D'ART

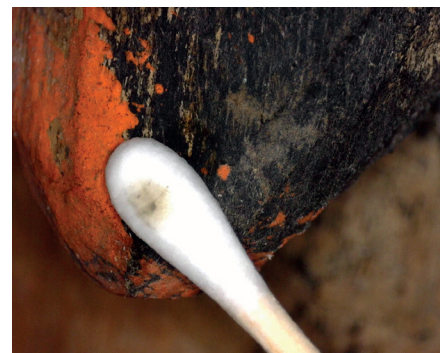
Les microscopes numériques Dino-Lite peuvent être une solution pour la restauration des objets archéologiques et d'art. Ce microscope mobile est un outil utile car il rend les détails visibles et son application est flexible. Les restaurateurs l'ont récemment expérimenté. Cet temps, le Tropenmuseum d'Amsterdam a restauré dix totems Bisj. Grâce au Dino-Lite, les visiteurs du musée ont pu observer les résultats des conservateurs jusqu'à la fibre du bois. Le Dino-Lite a également prouvé être un outil important pour la restauration au millimètre carré.

RESPECT DES MORTS

Avec une hauteur jusqu'à dix mètres, les totems Bisj ont été fabriqués par les Asmats, un peuple papou de l'ancienne Nouvelle-Guinée néerlandaise. Avec ces poteaux en bois de muscadier richement décorés, les morts sont toujours honorés. Le poteau Bisj assure que l'âme de la personne décédée peut rejoindre l'après-vie.

MATÉRIAUX VULNÉRABLES

Le Tropenmuseum a douze totems de ce genre datant du siècle dernier. Dix d'entre eux ont été restaurés. Un nettoyage extrêmement soigneux a été la tâche la plus importante. Les restaurateurs ont nettoyé chaque centimètre carré des poteaux avec une brosse douce, également appelée éponge de restauration à sec, cette technique a été spécifiquement choisie pour le nettoyage de ces objets. Ne pas endommager les couches de peinture d'origine était l'objectif principal. Les poteaux sont peints avec des pigments naturels, comme l'ocre brûlé et les coquilles moulues. Ce sont des matières vulnérables. Une brosse a été utilisée pour le nettoyage. Ensuite, le bois n'a pratiquement pas été touché et la saleté a été enlevée.



TRÈS FLEXIBLE

Un travail de précision était requis. L'œil humain ne peut pas discerner longtemps ces nuances subtiles. Un restaurateur a dit : « Avec le microscope Dino-Lite, nous avons facilement noté la différence entre la saleté, les retouches de peinture et les couches de peinture d'origine. Nous avons utilisé ce microscope avant et après le nettoyage de surface. C'était la seule façon de noter facilement les changements. Dans ce domaine, le Dino-Lite a également été très flexible ». La fonction accélérée a été aussi très utile au cours du processus de restauration. Elle a pu être utilisée pour documenter comment différentes couches ont été appliquées sur la peinture d'origine.

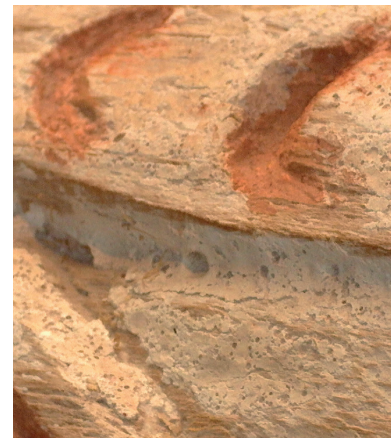
VISIONNAGE DES TRAVAUX SUR ÉCRAN

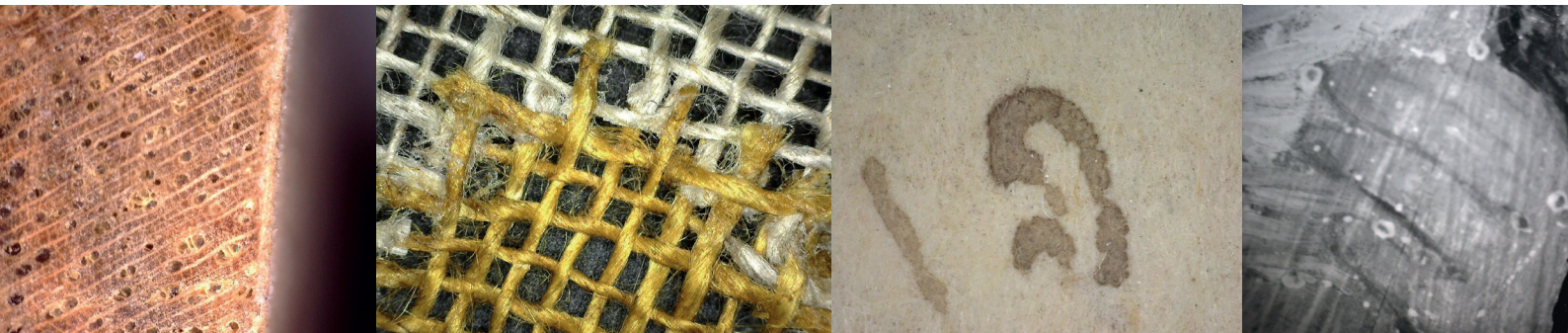
La restauration s'est déroulée dans le Lichthal, le hall central du musée. « De

cette façon, les visiteurs ont pu facilement observer notre travail. Une dimension a été ajoutée car les visiteurs pouvaient regarder sur l'écran tous les détails que nous voyions ». Un visiteur de musée ne peut pas être au plus près d'un processus de restauration.

RESTAURATIONS À VENIR

Pour la première fois, les restaurateurs du Tropenmuseum ont appris les possibilités du Dino-Lite. Ils ont aimé l'utiliser, car les agrandissements des détails et la fonction accélérée ont contribué à la qualité des travaux de restauration. En raison de cette expérience, le musée a décidé que le Dino-Lite pourra être utilisé pour de futures restaurations. La réussite du projet de restauration dans le Tropenmuseum a démontré que le Dino-Lite serait un instrument important pour les restaurateurs d'œuvre d'art et d'autres objets de musée.





Dino-Lite

Digital Microscope

The Industry Standard

Version 2018/Q3 © Dino-Lite Europe/ IDCP B.V. L'utilisation et/ou la reproduction non autorisées de ce matériel sans l'autorisation expresse et écrite de notre part est strictement interdite.

Dino-Lite Europe est l'importateur unique et le distributeur principal européen pour les produits Dino-Lite. Les produits Dino-Lite sont vendus par des centaines de partenaires locaux, veuillez vérifier www.dino-lite.eu/wheretobuy pour le meilleur revendeur dans votre région.